

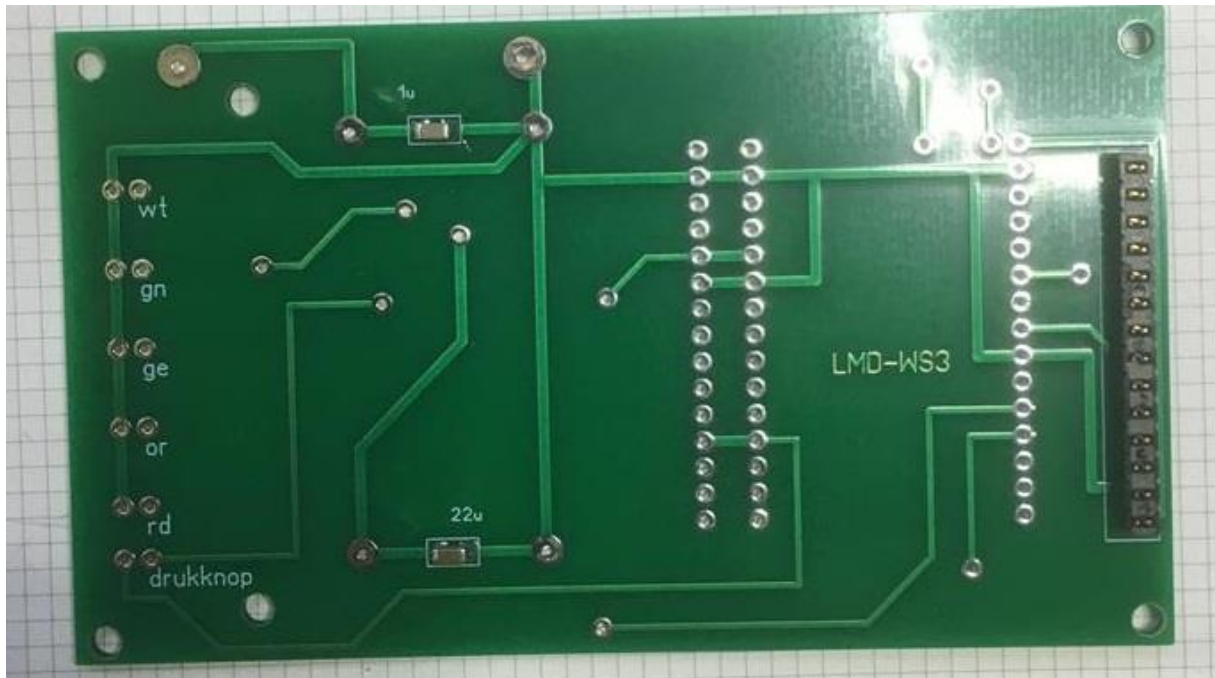
## Bouwbeschrijving APD weerstation-V2

TIP : als je ook het transparante kastje hebt besteld is het handig om, voor je verder gaat, eerst de gaten voor de montage van de print te markeren, zie foto hieronder.



Er zitten twee verlengbussen in het pakket, deze zijn bedoeld om de print op de bodem van het kastje te monteren.

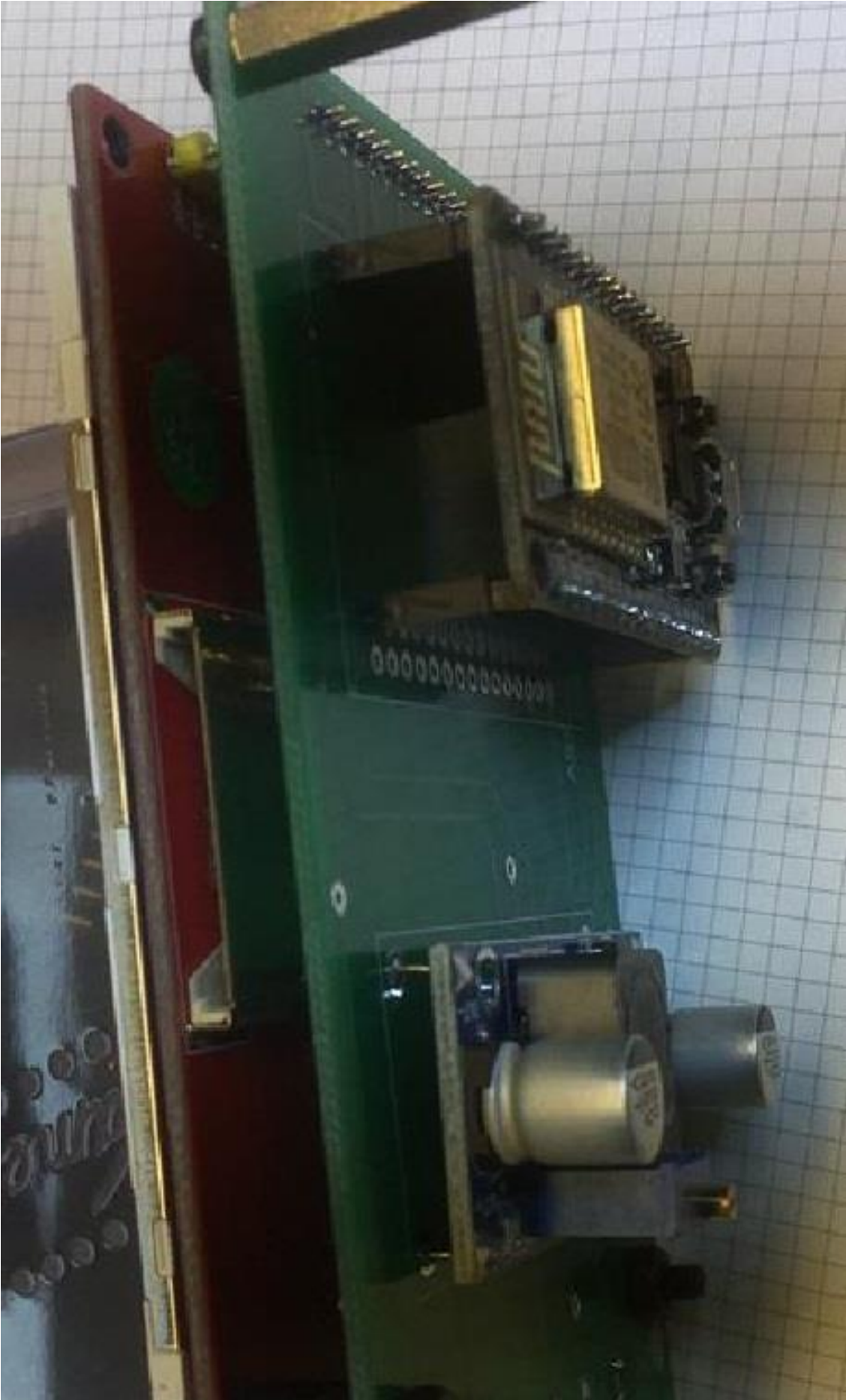
Leg daarna de print voor je zoals op onderstaand plaatje :



Plaats de 14-polige display connector zoals aangegeven en soldeer deze in de print.

Linksonder zijn de aansluitingen voor de drukknop zichtbaar.

Draai de print om en monteer de DC\DC converter zoals aangegeven en op enige afstand ( enkele mm) van de hoofdprint.



Nu allereerst een spanning tussen de 9 en 15 Volt aansluiten en de uitgang van de converter afregelen op 5 Volt.

Doe dit **voor** je de Arduino MCU monteert anders ontstaat er schade .

Steek de pinnen van de Arduino MCU in de beide 16 polige connectors en het geheel daarna in de print zoals zichtbaar op bovenstaande foto.

Monteer de led's zoals hieronder aangegeven, afstand tot de print bepalen afhankelijk van de gebruikte behuizing.

Het is te overwegen om de groene led niet te monteren, code groen bestaat niet dus heeft deze led eigenlijk geen functie behalve als aan/uit indicatie maar dat zie je ook aan het display.

Voor de montage in het transparante kastje monteer de 25 mm afstandhouders zoals aangegeven.

Monteer het TFT scherm m.b.v. de 9 mm afstandbussen en de zwarte inbus schroeven op de print.